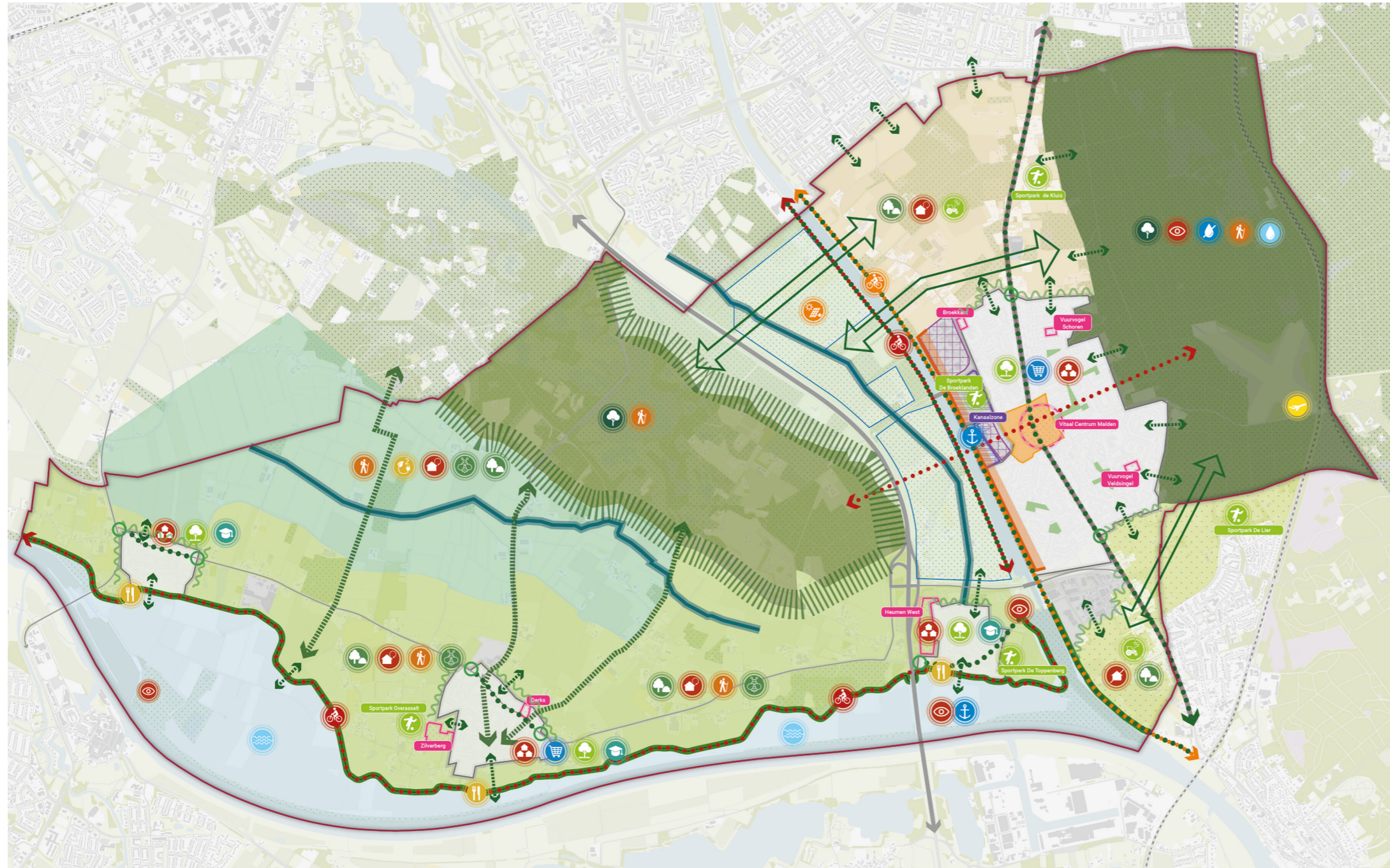


Het visiebeeld voor Heumen



LANDSCAPPELIJKE EENHEDEN

Bestaande landschappelijke eenheden behouden en versterken:

- Het Neder- en Overasseltse Broek
- Oeverwal
- Hatertse en Overasseltse vennen
- Heumensoord
- De Teerse Sluispolder
- Landschapszone Malden-Noord
- Het Lierdal
- Uiterwaarden
- GNN (Gelders Natuurnetwerk)

LANDSCHAP EN GROEN

- Proeftuin voor natuurinclusieve landbouw (Malden Noord & Lierdal)
- Transformatie naar natuurinclusieve landbouw
- Groene uitlooproutes versterken
- Versterken biodiversiteit
- Natuurwaarden bosgebied behouden, beschermen en ontwikkelen
- Behouden en versterken landschappelijk raamwerk d.m.v. aanleg landschapselementen
- Landschappelijke verbinding versterken
- Herkenbare groene dijk
- Versterken en ontwikkelen groenstructuur
- Markeren entrees kernen
- Groene dorpsranden behouden en versterken
- Vergroenen en versterken openbaar groen (voor biodiversiteit, klimaatadaptatie en gezondheid)

BODEM EN WATER

- Ruimte maken voor de rivier
- Verdroging tegengaan
- Drink- en grondwaterbescherming
- Verbreden waterlopen voor waterberging en natuurontwikkeling

DUURZAAMHEID, ENERGIE EN KLIMAATADAPTATIE

- Ontwikkelen energielandschap
- Zonne-energie i.c.m. landbouw
- Zoekgebied 2e tranche energieopgave

RECREATIE

- Versterken verbinding kern - buitengebied
- Ruimte voor kleinschalige horecapunten langs de dijk
- Inzetten op recreatieve fietsroute over dijk en langs kanaal
- Versterken kleinschalig netwerk aan wandelpaden
- Verkennen mogelijkheden voor kleinschalige passantenhaven kanaal en behoud haven Heumen
- Behoud zweefvliegveld

VOORZIENINGEN

- Behouden passend voorzieningenaanbod (dagelijkse boodschappen)
- Behouden basisvoorzieningen (basisschool, dorpshuis, vitaal verenigingsleven)
- Bestaande sportvoorzieningen

WONEN

- Zoeklocatie woningbouw (conform genomen raadsbesluiten en/of reeds in ontwikkeling)
- Onderzoeklocatie bouwen voor regio
- Inbreiding voor uitbreiding, m.u.v. groengebieden in de kernen
- Transformatiemogelijkheden agrarische erven t.b.v. wonen
- Geen woningbouw in Lierdal
- Gezicht van Malden naar het kanaal

ECONOMIE

- Versterken verblijfskwaliteit centrum Malden
- Versterking van de ruimtelijke kwaliteit gewest

INFRASTRUCTUUR, BEREIKBAARHEID EN MOBILITEIT

- Onderzoeken mogelijkheden hoogwaardige fietsverbinding
- Aandacht voor milieukundige (gezondheid) en verkeersveiligheidsproblematiek rond Rijksweg

CULTUURHISTORIE

- Beter zichtbaar en beleefbaar maken van cultuurhistorische relictten